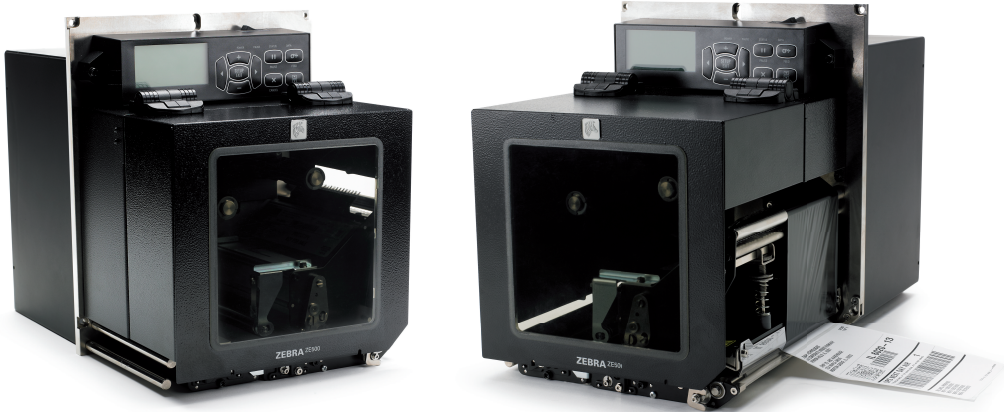




Механизм печати Zebra® ZE500™ Series



SEE MORE. DO MORE.



Инновационный дизайн, реальные преимущества

Zebra ZE500 Series – это инновационный подход в разработке механизмов печати для OEM-поставщиков. Мы провели всестороннее изучение требований клиентов и системных интеграторов, и создали механизмы печати ZE500 Series, которые отличаются простотой в использовании, лёгкостью интеграции и обслуживания. Решения печати Zebra ZE500 Series созданы с учётом требований пользователей и способны обеспечить безотказную печать и наклейку этикеток.

Элегантный дизайн ZE500 упрощает обслуживание и позволяет значительно сократить время простоев принтера. Все три валика могут быть заменены за считанные секунды без необходимости настройки электронных компонентов принтера. Принтер предлагает большое пространство для доступа к печатающей головке, облегчая процессы очистки и замены, а модульная структура механизма привода позволяет быстро производить замену компонентов,

снижая время, необходимое на ремонт принтера. Расширенная функциональность RFID-технологии открывает обширные возможности для систем контроля и учёта, позволяя повысить эффективность бизнес-процессов.

Обычные операции, например, замена красящей ленты, производятся легко и просто (одинаково для обоих вариантов ширины печати). Новый графический дисплей может отсоединяться и вращаться, что обеспечивает гибкость использования и лёгкую интеграцию.

Пользователи по достоинству оценят преимущества нового механизма печати: конструкция принтера облегчает интеграцию с устройствами печати и наклейки этикеток. Более того, новый дизайн обеспечивает улучшенную защиту от проникновения пыли и воды. Дополнительные порты подключения и расширенная функциональность управления аппликатором улучшили возможности интеграции принтера.

Идеальное решение для печати и наклейки этикеток на готовую продукцию, картонные коробки, упаковку и паллеты в следующих сферах деятельности:

- Производство и складские хозяйства
- Автомобильная промышленность
- Фармацевтика
- Напитки и продукты питания
- Средства ухода и гигиены

Используйте оригинальные расходные материалы Zebra для максимальной отдачи Ваших принтеров Zebra!

Zebra предлагает широкий выбор расходных материалов для использования с механизмами печати ZE500 Series. Все расходные материалы отвечают высоким стандартам качества и пригодны для решения различных задач.

- Материалы разработаны исключительно для принтеров Zebra
- Лабораторные испытания гарантируют оптимальный уровень производительности
- Обеспечивается минимальный износ печатающих головок

Подробнее на www.zebra.com



КРАТКИЙ ОБЗОР ХАРАКТЕРИСТИК*

МЕХАНИЗМ ПЕЧАТИ ZEBRA ZE500 SERIES

Стандартные характеристики

- Метод печати: термотрансферная или прямая термопечать
- Направление: справа или слева
- Цельнометаллическая конструкция промышленного класса
- 16Мб SDRAM, 64Мб флэш-память
- Интерфейс аппликатора
- Передающие и отражающие датчики материала для печати
- Многоуровневая технология Element Energy Equalizer™ (ЕЗ™) обеспечивает идеальное качество печати
- Часы реального времени
- Поворачиваемый дисплей
- ZPL II™ – универсальный язык для принтеров Zebra

Характеристики принтера

ZE500-4™:

Максимальная ширина печати

- 104мм

Спецификации материала для печати

- Ширина этикетки и подложки: от 16мм до 114мм
- Минимальная длина с обратной подачей этикетки: 13мм
- Минимальная длина без обратной подачи этикетки: 6.5мм
- Минимальная длина в режиме потоковой печати: 6.5мм
- Максимальная длина: 990мм
- Максимальная длина непрерывной печати: 3 810мм
- Ширина красящей ленты: от 25.4мм до 107мм

Разрешение печати

- 8 точек/мм или 12 точек/мм

Максимальная скорость печати

- 305мм в секунду (8 точек/мм и 12 точек/мм)

ZE500-6™:

Максимальная ширина печати

- 168мм

Спецификации материала для печати

- Ширина этикетки и подложки: от 76мм до 180мм
- Минимальная длина с обратной подачей этикетки: 76мм
- Минимальная длина без обратной подачи этикетки: 25.4мм
- Минимальная длина в режиме потоковой печати: 25.4мм
- Максимальная длина: 990мм
- Максимальная длина непрерывной печати: 3 810мм
- Ширина красящей ленты: от 76мм до 180мм

Разрешение печати

- 8 точек/мм или 12 точек/мм

Максимальная скорость печати

- 305мм в секунду (8 точек/мм)
- 254мм в секунду (12 точек/мм)

RFID (только ZE500-4):

- Поддержка бирок совместимых с UHF EPC Gen 2 V1.2/ ISO 18000-6C
- Печать и кодировка бирок с малым зазором
- Различные настройки питания RFID-модуля позволяют использовать самый широкий выбор бирок
- Средства контроля RFID-функции обеспечивают контроль за работой RFID-модуля
- Команды на языке ZPL® для RFID-функции обеспечивают совместимость с существующими RFID-принтерами Zebra
- Печать серийных бирок с микросхемами разных производителей в соответствии с требованиями отраслевых стандартов (MCS)
- Блокирование сегментов пользовательской памяти, совместимое со стандартом ATA Spec 2000
- Встроенное RFID-устройство считывания/кодирования ThingMagic®

Характеристики материала для печати

Этикетки

Толщина материала для печати (этикетка и подложка)

- ZE500-4: от 0.135мм до 0.254мм
- ZE500-6: от 0.076мм до 0.305мм

Тип материала для печати

- Беспрерывный, отрезной или с черной меткой

Красящие ленты

Максимальный размер рулона

- Внешний диаметр 101.6мм на основе с внутренним диаметром 25.4мм

Стандартная длина

- Объем – 600м

Рабочие характеристики

Рабочие условия

- Рабочая температура: от 0°C до 40°C
- Температура хранения: от -40°C до 71°C
- Влажность в рабочих условиях: от 20% до 95% без конденсации
- Влажность хранения: от 5% до 95% без конденсации

Электрические характеристики

- Универсальный источник питания с коррекцией тока, 90–264 вольт переменного тока, 47–63Гц

Интерфейсы подключения

- Параллельный порт: Centronics® совместимый
- Последовательный: RS-232
- USB 2.0
- Встроенный модуль ZebraNet™ 10/100
- Интерфейс аппликатора с разъемом DB-15F
- Принт-сервер ZebraNet b/g (опция)

Соответствие стандартам

- VCCI, CCC
 - Стандартные нормы: IEC 60950-1; EN 55022, Класс А; EN 55024; EN 61000-3-2, 3-3
 - Маркировка продукции: NRTL; CE; FCC A; ICES-003; VCCI; C-Tick; CCC; NOM; Gost-R; S-Mark; KCC; BSMI

Размеры и вес

ZE500-4:

- Ширина: 245мм
- Глубина: 379мм
- Высота: 300мм
- Вес: 15.4кг

ZE500-6:

- Ширина: 245мм
- Глубина: 438мм
- Высота: 300мм
- Вес: 17.3кг

Шрифты/графические изображения/символы

Шрифты и наборы символов

- Решение печати Zebra Global включая Unicode™
- Стандартный шрифт Swiss 721
- Растровые шрифты А - Н и символы GS с 10-кратным расширением, независимо от высоты и ширины
- Выравниваемый масштабируемый шрифт Ø (CG Triumvirate™ полужирный сжатый) расширение по точке независимо от высоты или ширины
- Поддержка страниц международных кодов: IBM® Code Page 850
- Включает UFST® компании Agfa Monotype Corporation
- Поддержка встроенного ПО для загружаемых шрифтов TrueType™
- Доступны дополнительные шрифты

Графические изображения

- Поддержка загружаемых пользователем шрифтов и графических изображений, включая печать логотипов

Символы штрихкодов

- Поддержка всех стандартных линейных и двумерных штрихкодов

Решения ZebraLink

Программное обеспечение

- ZebraDesigner™ Pro
- ZebraNet Bridge Enterprise
- ZBI 2.0™ ZBI-Developer™

Встроенное ПО

- ZPL II
- Управление через веб-интерфейс
- Отправка уведомлений
- ZBI 2.0



Региональный офис по Российской Федерации

5 этаж, Японский дом, Саввинская набережная, 15, Москва, 119435, Российская Федерация
Телефон: +7 495 739 59 93 Эл. почта: moscow@zebra.com web-сайт: www.zebra.com

Другие офисы компании Zebra в регионе EMEA

Главный офис компании Zebra в регионе EMEA: UK – Великобритания

В Европе: Германия, Испания, Италия, Нидерланды, Турция, Франция, Швеция, Польша

Ближний Восток и Африка: Дубай, Южная Африка

*Технические характеристики могут быть изменены без предварительного уведомления.

©2014 ZIH Corp. Element Energy Equalizer, E3, ZBI 2.0, ZBI-Developer, Zebra, ZebraDesigner, ZebraLink, ZebraNet, ZPL II, изображение Головы Зебры, все названия продуктов и сочетания цифр являются зарегистрированными торговыми марками ZIH Corp. Все права защищены. Unicode является зарегистрированной торговой маркой Unicode Inc. CG Triumvirate и UFST являются зарегистрированными торговыми марками Monotype Imaging Inc. Все права защищены. TrueType является торговой маркой International Business Machines Corporation, зарегистрированной в США, а также в других странах. Centronics является зарегистрированной торговой маркой Centronics Data Computer Corporation. Все другие торговые марки являются собственностью соответствующих владельцев.