

搬运绿色 提升未来

销售热线 400-672-8288 浙江中力机械股份有限公司

地址:浙江省湖州市安吉县灵峰街道霞泉村中力园区 邮箱:info@ep-zl.com 中力官网:www.ep-zl.com V2402.01

浙江中力机械股份有限公司版权所有,侵权必究。
本文件所有信息如有变更将不另行通知;本文件内容经过仔细核对力求准确,但仍可能存在误差;本文件所涉数据可能因环境等因素产生差异,本公司不承担由此产生的后果。

中力数智
搬马机器人

人类第四代搬运工具



24小时线上报修
售后服务新体验



了解更多资讯
关注官方微信

室内智能前移式机器人

XQE123

EP中力 | X MOVER
搬运绿色,提升未来

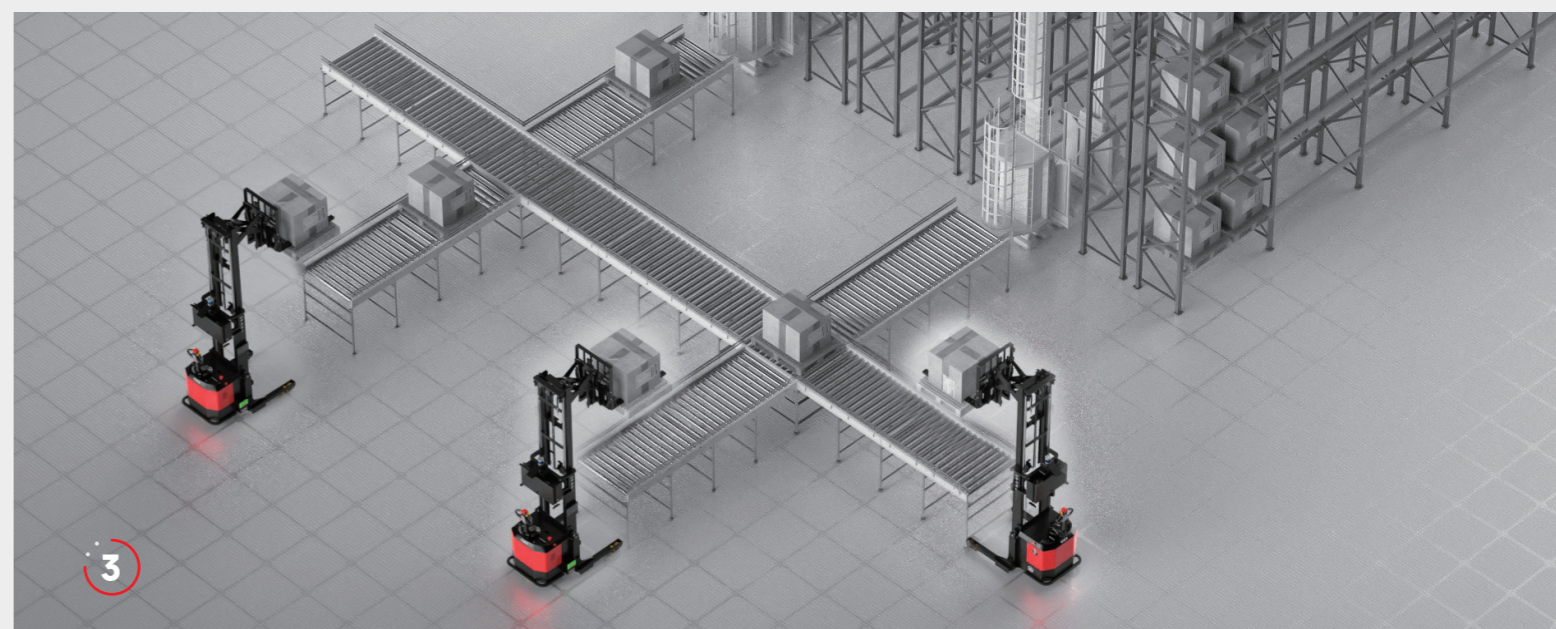
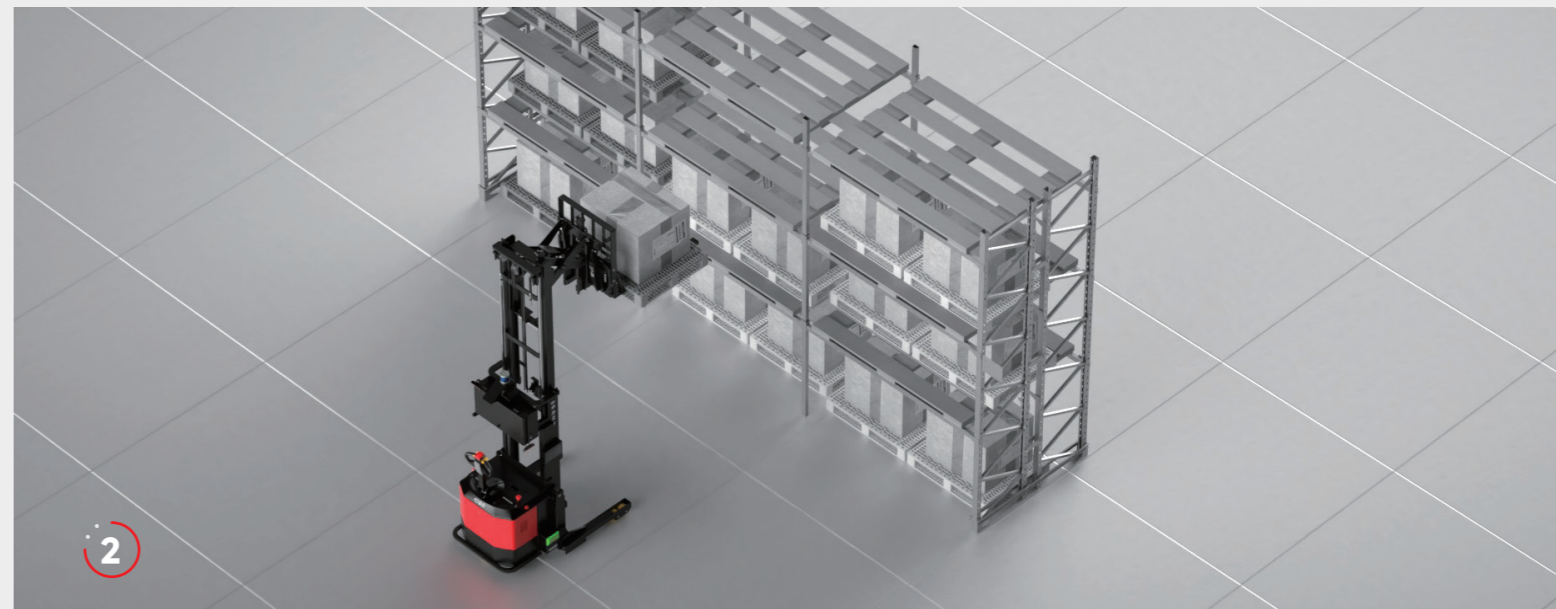
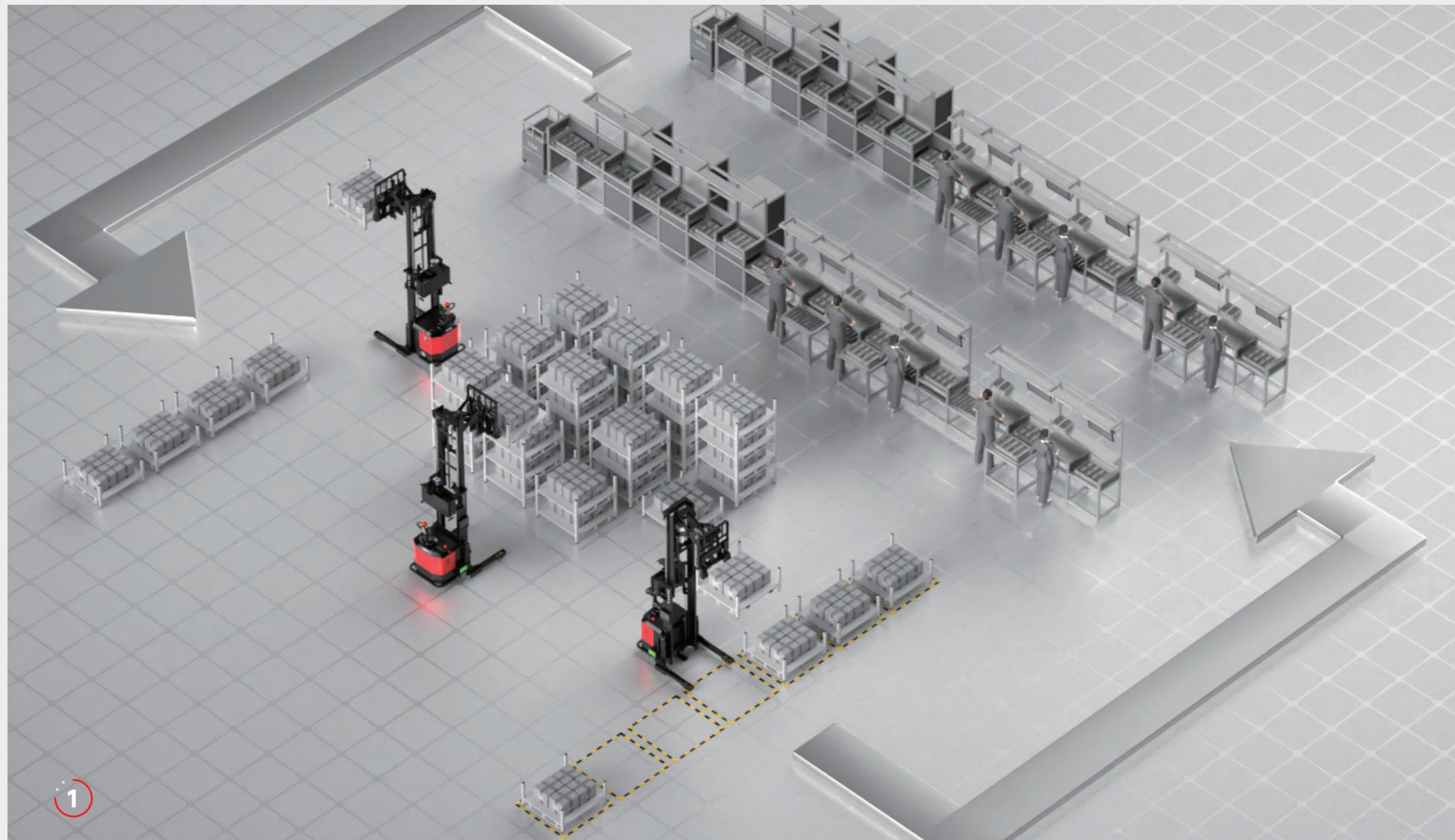


核心应用场景

- 1 分布式仓储料框堆叠
- 2 托盘上架
- 3 与立库对接

室内智能前移式机器人

XQE123



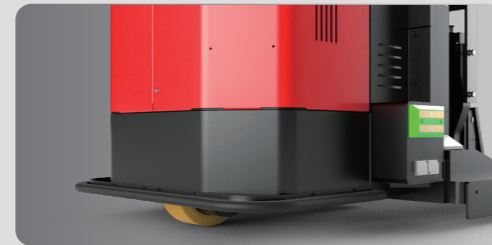
功能结构图

XQE123



基础功能

- 1、手动功能 2、自动充电 (可选)



导航功能

- 1、3D激光SLAM

交管调度

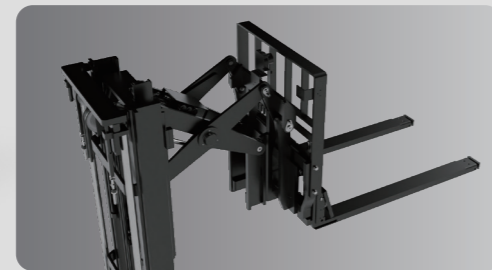
- 1、无线局域网交管

任务类型

- 1、点对点 2、择优选择

安全功能

- 1、顶部激光 2、补盲激光 3、叉尖光电 4、防撞条 5、急停开关



交互设备

- 1、触摸屏 (可选呼叫盒、手机、电脑)

声光提醒

- 1、语音提醒 2、区域警示灯 3、转向灯



库区功能

- 1、顺序卸货 2、顺序取货 3、同时取和卸 4、空满显示 5、库区筛选 6、单库位清空/置满 7、整库区清库/满库

设备对接

- 可选配 (1、自动门 2、输送线 3、机械臂 4、升降机)

系统对接

- 可选配 (1、WMS 2、MES 3、ERP 4、其他)

配置图

1. 导航激光

2. 警示灯

3. 补盲激光

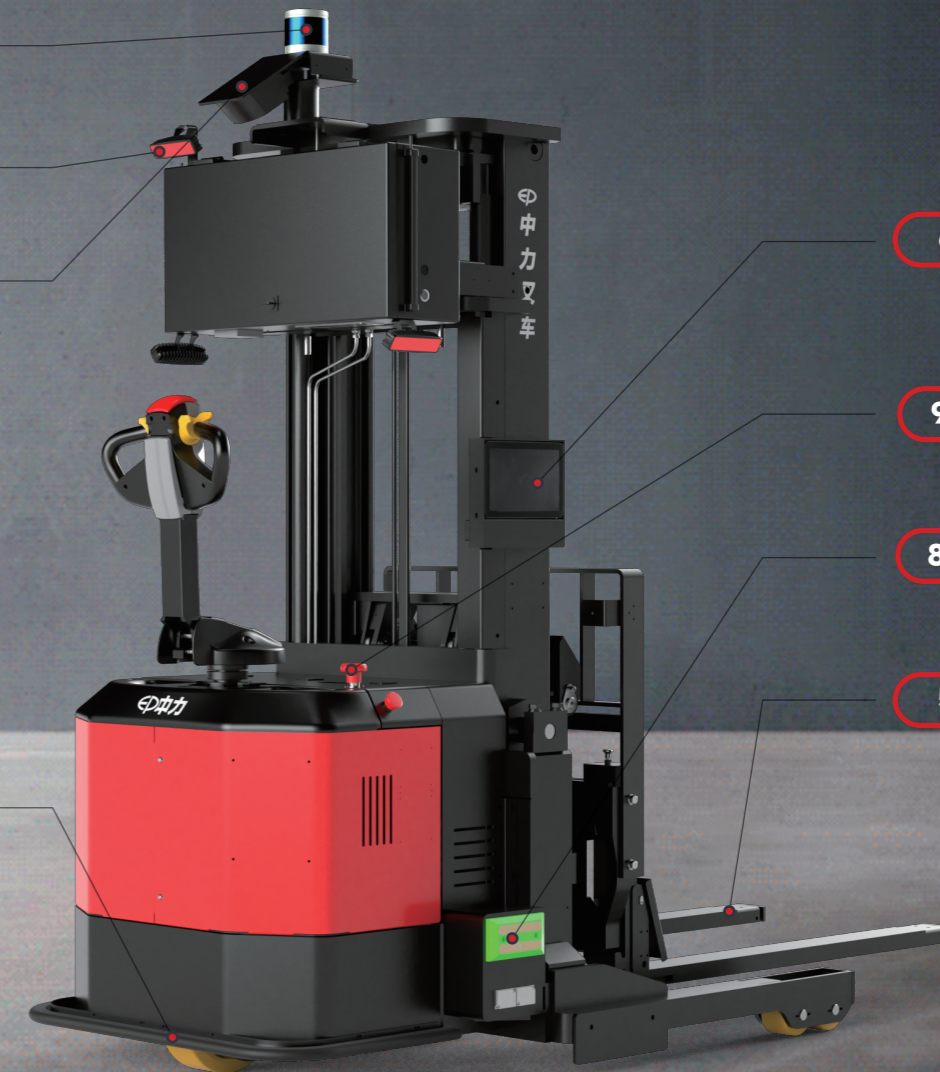
4. 防撞条

6. 触摸屏

9. 急停开关

8. 自动充电

5. 叉尖光电及机械防撞



主要技术参数

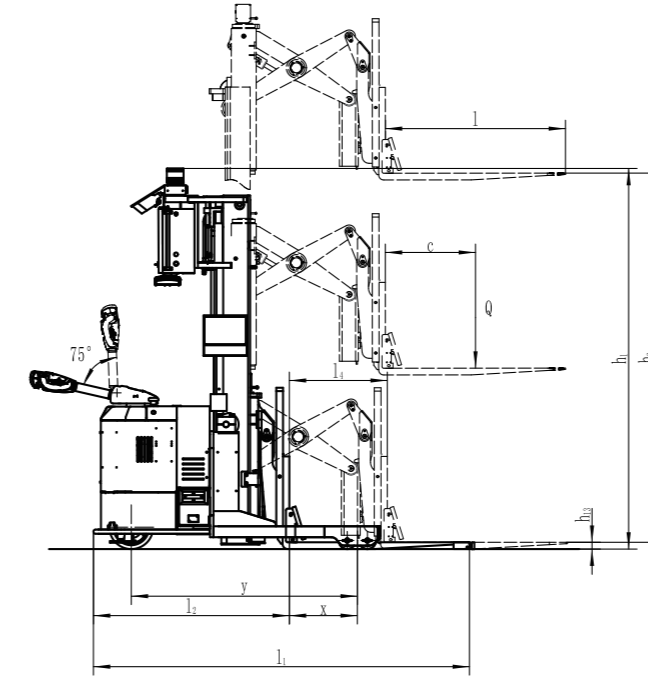
XQE123

基本参数	1.1	品牌			中力
	1.2	型号			XQE-123
	1.3	操作方式			步行式
	1.4	自重		kg	1870
	1.5	载荷	Q	kg	1200
	1.6	导航方式			3D激光SLAM
	1.7	通讯方式			无线Wi-Fi
	1.8	定位精度		mm	±10
电池参数	2.1	电瓶电压/标称容量		V/Ah	24/205
	2.2	电池类型			磷酸铁锂
	2.3	电瓶重量		kg	62
	2.4	续航时间		h	4-5
车体尺寸	3.1	整车长/宽/高	l1/b1/h1	mm	2234/1200/2360
	3.2	载荷中心距	c	mm	600
	3.3	承载长度	x	mm	404
	3.4	轴距	y	mm	1343
	3.5	到货叉垂直面的长度	l2	mm	1164
	3.6	货叉尺寸	s/e/l	mm	40/100/1070
	3.7	货叉外宽	b5	mm	350-780
	3.8	货叉下降后高度	h13	mm	60
	3.9	起升高度	h3	mm	3200
	3.10	前移距离	l4	mm	590
运动性能	4.1	行驶速度, 满载/空载		m/s	1/1
	4.2	最大爬坡度, 满载/空载		%	3/5
	4.3	垮沟能力		mm	≤20
	4.4	转弯半径	Wa	mm	1602
通道要求	5.1	前后直行通道宽度(托盘为 1200长×1000宽)	Ast	mm	1400
	5.2	直角转弯通道宽度(托盘为1200长×1000宽)	Ast	mm	2257
	5.3	单侧取卸货通道宽度(托盘为1200长×1000宽)	Ast	mm	3377
行车安全	6.1	全时急停按钮			两侧
	6.2	声光警示			语音模块/示廓灯
	6.3	前方安全防护			补盲激光
	6.4	后方安全防护			叉尖光电+机械防撞
	6.5	侧面安全防护			补盲激光
	6.6	机械接触式防撞条			底部前方+底部侧方
	6.7	托盘到位检测			后部叉根

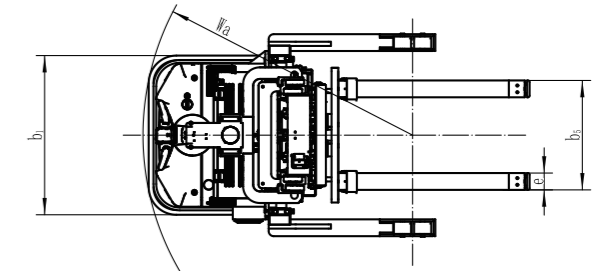
以上内容为产品介绍, 所示图表可能含非标配置, 若有外观、技术参数或配置的改进, 我们会尽量及时更新资料, 但在个别情况之下这些资料仍有可能与最新情况有所不同, 请下单前联系业务经理进行确认。

产品线图

XQE123



侧视图



俯视图

选配表

XQE123

选配表	7.1	电池	●24V/205Ah
	7.2	充电器	●24V-50A外置充电器 ○24V-100A外置充电器
	7.3	自动充电桩	○24V-100A自动充电桩
	7.4	警示灯	●区域警示灯 ●转向灯
	7.5	前方安全防护	●补盲激光
	7.6	后方叉尖识别	●叉尖光电○叉根相机○叉根激光
	7.7	交互方式	●车载屏幕 ○车载按钮

注: ●标配 ○选配